



Bildschön: die Ostschweiz aus der Vogelperspektive Panorama-Spiel mit 24 Luftbildern (48 Teile).

aus regionaler Produktion:
limitierte Auflage

Bestellung

CHF 70.00 pro Stück, inkl. MWST,
zuzgl. Porto und Verpackung CHF 7.–

Erhältlich bei

Luftbildost, Ursula Gebendinger, gebendinger@ideenreich-sg.ch
's Fachl St.Gallen



Manufaktur Ostschweiz: Eine starke Partnerschaft

Danke, dass Sie mit dem Erwerb dieses Produktes die regionale Wirtschaft unterstützen und kreativ Arbeitenden ihre Lehr- und Arbeitsplätze stärken. Manufaktur Ostschweiz steht für die Zusammenarbeit mit regionalen und sozialen Betrieben.

Konzept, Design und Fotografie: Ursula Gebendinger, ideenreich und Luftbildost St.Gallen | Pilot: Thomas Füllemann, Engelburg | Bildbearbeitung: Daniel Mattis für Luftbildost | Brüggl Medien, Romanshorn | Foto Lautenschlager, St.Gallen | Digitaldruck: Ifolor, Kreuzlingen

Churfirten und Walensee



Rheintal, Werdenberg, Buchs



Säntisgipfel, Silberplatten, Alpstein



Chäserrugg, Gamserrugg, Alvier



Walensee, Churfirten, Toggenburg



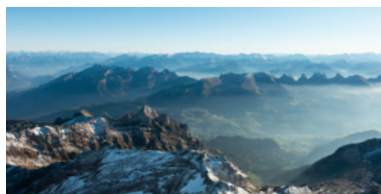
Pizolgebiet, Lavtinhörner, Wildsee



Säntis, Lisengrat, Hoher Kasten



Säntis, Schofberg, Churfirten



Mürtschenstock, Walensee, Amden



Altmann, Rotsteinpass, Lisengrat



Muttsee, Glärnisch, Glarner Alpen



Kronberg im Nebelmeer



Säntis Nordwestwand, Tierwis



Speer, Mattstock, Walensee



Chäserrugg, Gamserrugg, Alvier



PA18 Super Cub, Baujahr 1963



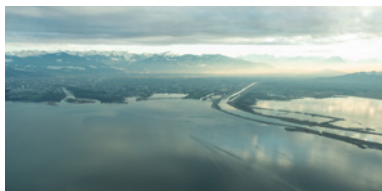
Sichelchamm, Gamsberg, Alvier



Hoher Kasten, Rheintal, Feldkirch



Rhein, Bodensee bei Fussach



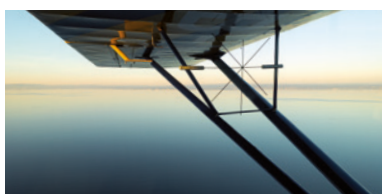
Triboltinger Bol, Untersee, Bodensee



Gaissauer Ried, Rohrspez, Bodensee



Super Decathlon 8KCAB für Kunstflug



Mettnau, Zellersee und Gnadensee



Stadt St.Gallen, Klosterbezirk



Verschneite Berggipfel, funkelnde Gewässer und grün schattierte Felder: Luftbildost fängt die Schönheit der Ostschweizer Landschaft aus der Vogelperspektive ein und hält sie in diesem einzigartigen Panorama-Spiel fest.

Wie gespielt wird

Zwei Karten ergeben ein Panorama. Alle Karten werden verdeckt vor den Spielenden gemischt und ausgelegt.

Wer am Zug ist, deckt zwei beliebige Karten auf.

Stimmen die aufgedeckten Karten überein, darf die Spielerin, der Spieler die zwei Karten an sich nehmen und einen weiteren Zug ausführen, solange, bis die Karten nicht mehr übereinstimmen.

Stimmen die aufgedeckten Karten nicht überein, werden die Karten wieder umgedreht und zurückgelegt. Der Zug des nächsten beginnt.

Das Spiel ist beendet, wenn keine Karten mehr ausliegen. Gewonnen hat, wer am meisten Panoramas für sich aufdecken konnte.